

首都圏中央連絡自動車道  
牛久阿見 I C ～ 阿見東 I C 間附帯工工事

復 旧 工

令和 8 年 6 月

東日本高速道路株式会社 関東支社  
つ く ば 工 事 事 務 所  
株 式 会 社 近 代 設 計

## 首都圏中央連絡自動車道 牛久阿見 I C～阿見東 I C間附帯工工事

(復旧工)

# 目次

[illegible][illegible]



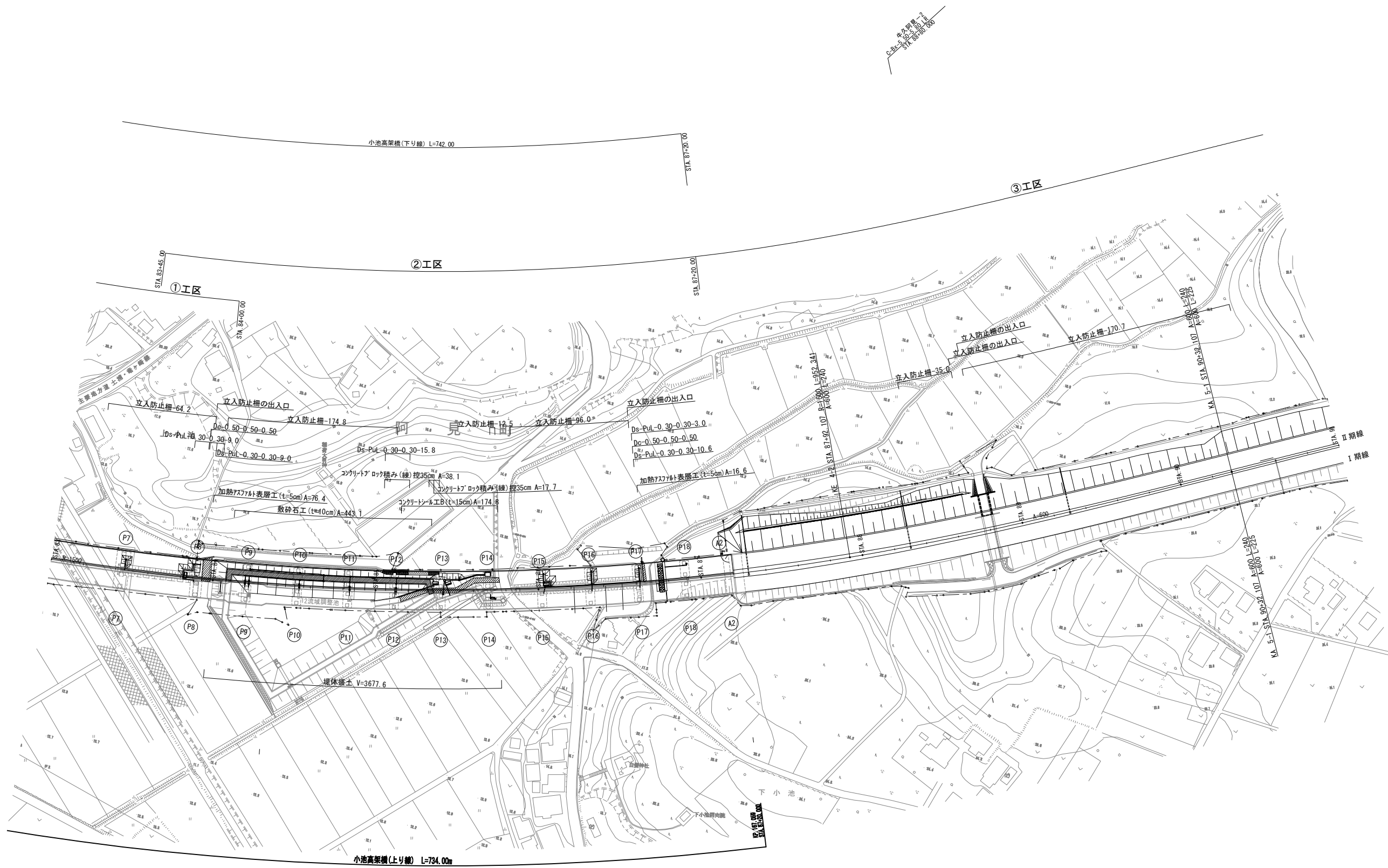
記 号 説 明 表

D：用排水溝標準図集  
※印は標準図集参照

工種	記 号	単価表の項目	記 号 説 明	摘 要	工種	記 号	単価表の項目	記 号 説 明	摘 要
土 工	堤体盛土-V	復旧工 堤体盛土	堤体盛土 V：体積		雑 工	加熱アスファルト表層工（t＝5 c m）-A	復旧工 加熱アスファルト表層工（t＝5 c m）	加熱アスファルト表層工 A：面積	詳細図
						敷砕石工（t＝1 0 c m）-A	復旧工 敷砕石工（t＝1 0 c m）	敷砕石工 A：面積	詳細図
						コンクリートシール工A（t＝1 0 c m）-A	復旧工 コンクリートシール工A（t＝1 0 c m）	コンクリートシール A：面積	詳細図
						コンクリートシール工B（t＝1 5 c m）-A	復旧工 コンクリートシール工B（t＝1 5 c m）	コンクリートシール A：面積	詳細図
の り 面 工	種散布工-A	復旧工 種散布工	種散布 A：面積			立入防止柵の出入口A-L	復旧工 立入防止柵の出入口A	立入防止柵の出入口 L：延長	詳細図
	張芝工A-A	復旧工 張芝A	張芝 A：面積	詳細図		クチナシ T y p e A-N	復旧工 クチナシ T y p e A	クチナシ N：株	
	コンクリートブロック積み（練）控え3 5 c m-A	復旧工 コンクリートブロック積み（練）控え3 5 c m	コンクリートブロック積 A：面積	詳細図					
用 ・ 排 水 溝	Ds-PuL-a-b	復旧工 PuL-a-b	プレキャストコンクリートU型側溝（長尺PU） a：幅 b：深さ F：基礎材（基礎を用いる場合には（F）をつける）	※D101,102 詳細図					
集 水 ま す	Dc-a-b-c	復旧工 集水ますT y p e A	a：縦巾 b：横巾 c：深さ F：基礎材 （基礎材を用いる場合には（F）をつける）	※D301					

首都圏中央連絡自動車道 牛久阿見 I C～阿見東 I C間附帯工工事			
図面の種類	復旧工		
	記号説明表		
縮 尺	—	図面番号	
設計会社名			
施工会社名			
事務所名	東日本高速道路株式会社 関東支社 つくば工事事務所		

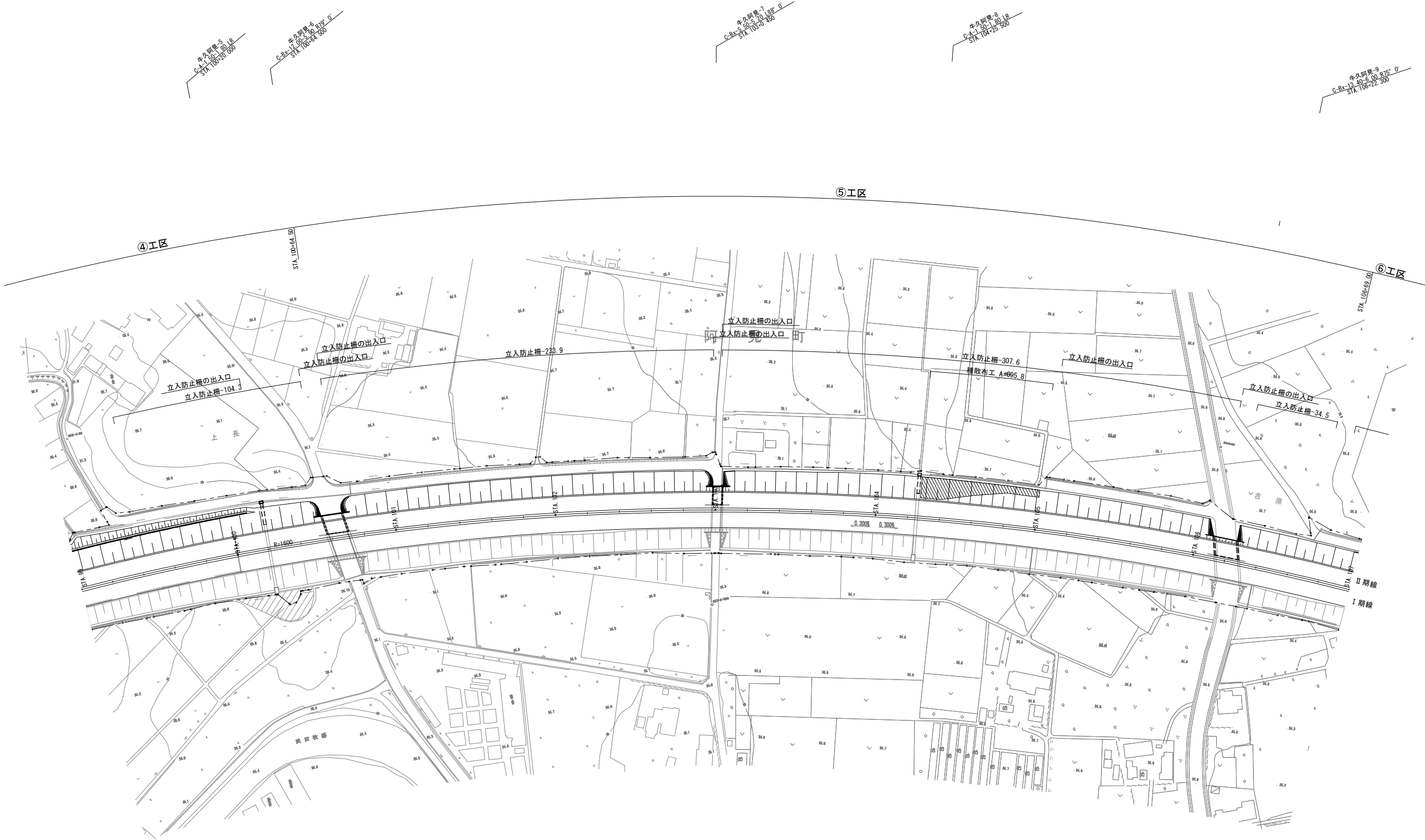




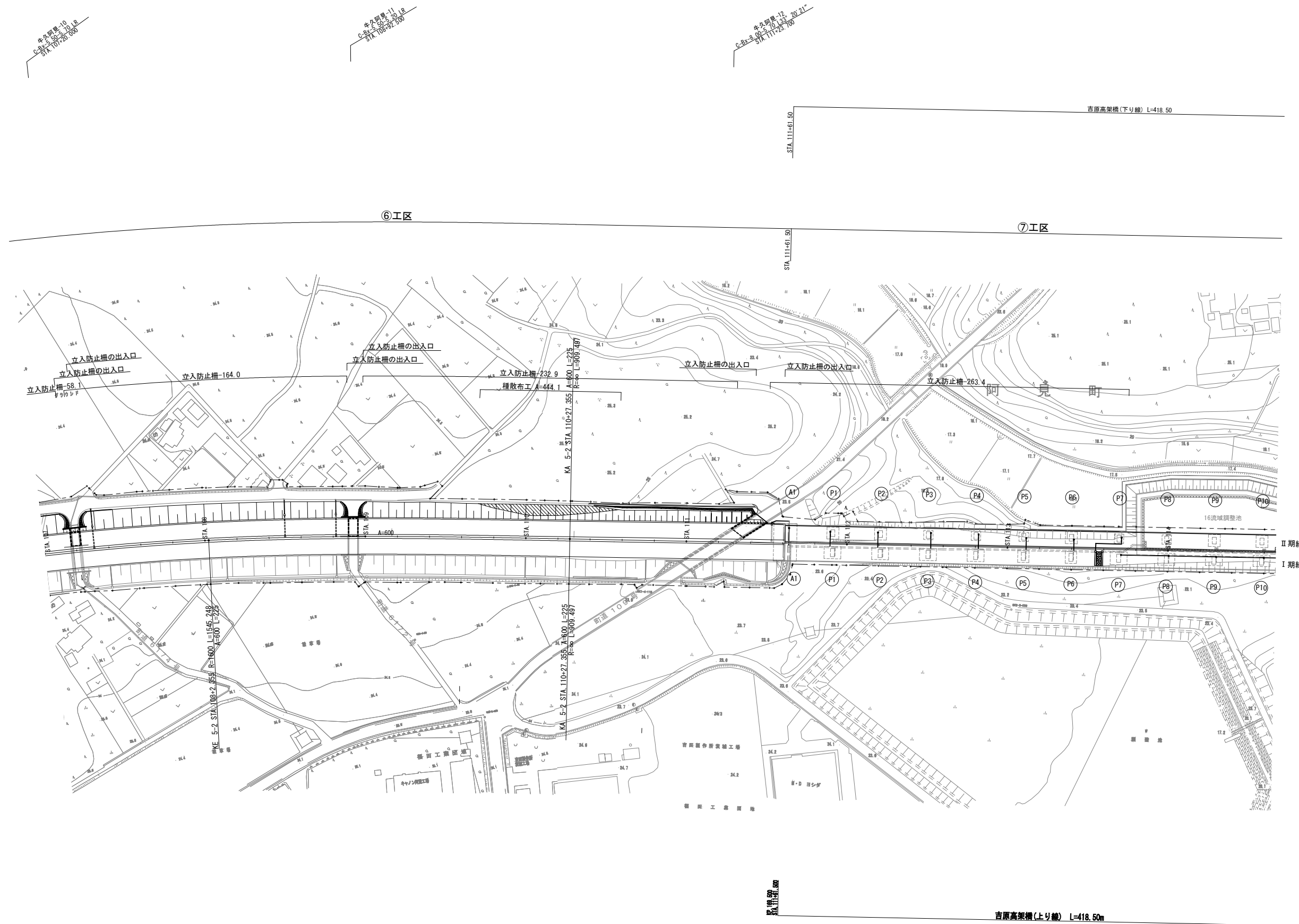
首都圏中央連絡自動車道 牛久阿見IC～阿見東IC間附帯工工事			
図面の種類	復旧工平面図 (2)		
縮 尺	S=1:2500	図面番号	
設計会社名	株式会社 近代設計		
施工会社名			
事務所名	東日本高速道路株式会社 関東支社 つくば工事務所		



首都圏中央連絡自動車道 牛久阿見 I C～阿見東 I C間附帯工工事			
図面の種類	復旧工平面図 (3)		
縮 尺	S=1:2500	図面番号	
設計会社名	株式会社 近代設計		
施工会社名			
事務所名	東日本高速道路株式会社 関東支社 つくば工事務所		

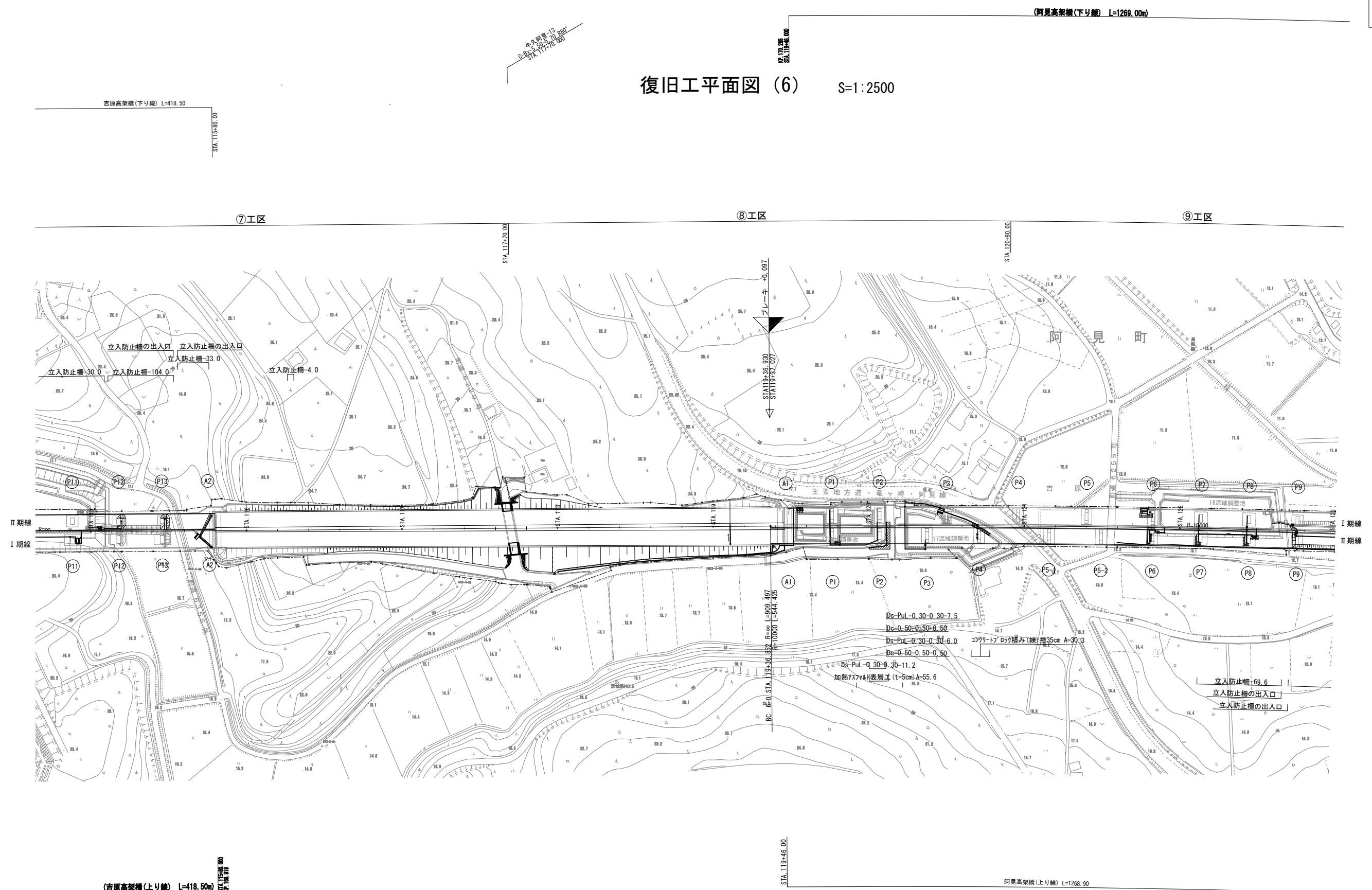


復旧工平面図 (5) S=1:2500



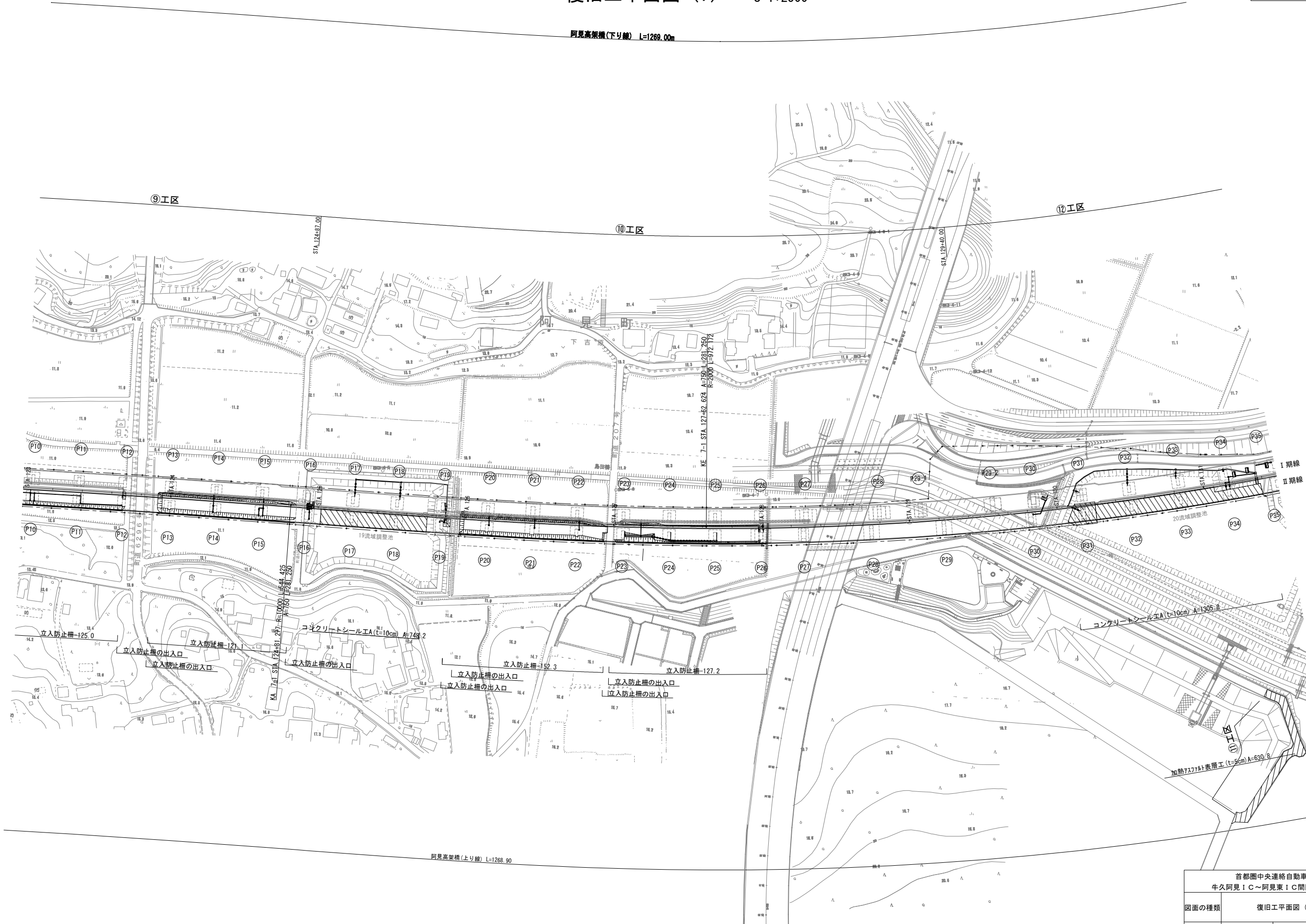
首都圏中央連絡自動車道 牛久阿見IC～阿見東IC間附帯工工事			
図面の種類	復旧工平面図 (5)		
縮尺	S=1:2500	図面番号	
設計会社名	株式会社 近代設計		
施工会社名			
事務所名	東日本高速道路株式会社 関東支社 つくば工務事務所		

復旧工平面図 (6) S=1:2500



首都圏中央連絡自動車道 牛久阿見IC～阿見東IC間附帯工工事			
図面の種類	復旧工平面図 (6)		
縮 尺	S=1:2500	図面番号	
設計会社名	株式会社 近代設計		
施工会社名			
事務所名	東日本高速道路株式会社 関東支社 つくば工 事務所		





首都圏中央連絡自動車道 牛久阿見IC～阿見東IC間附帯工事			
図面の種類	復旧工平面図 (7)		
縮 尺	S=1:2500	図面番号	
設計会社名	株式会社 近代設計		
施工会社名			
事務所名	東日本高速道路株式会社 関東支社 つくば工事事務所		